
Portuguese nurses in the UK 2014

Enfermeiros portugueses no Reino Unido 2014

Cláudia Pereira*, Nuno Pinto, Rui Pena Pires***

* Instituto Universitário de Lisboa (ISCTE-IUL), Centro de Investigação e Estudos de Sociologia (CIES-IUL), Lisboa, Portugal; ** Jersey General Hospital, Jersey, United Kingdom

OEm Fact Sheets

03

May 2015

maio de 2015

In a sample of 349 Portuguese nurses in the United Kingdom, close to half were young, recent graduates, 25 years old or less and found their first job upon emigration to the UK. Generally, employment in the UK was obtained through employment agencies that recruited Portuguese nurses either in Portugal or the UK. In the majority of cases, emigration translated into possibilities for better professional mobility.

Numa amostra de 349 enfermeiros portugueses emigrados no Reino Unido, cerca de metade eram jovens recém-licenciados, com menos de 25 anos, que aqui encontraram o seu primeiro emprego. Em regra, o emprego no Reino Unido foi obtido através de agências empregadoras que, neste país ou em Portugal, recrutam enfermeiros portugueses. Na maioria dos casos, a emigração traduziu-se em percursos de mobilidade profissional.

Keywords Portuguese emigration, nurse migration.

Palavras-chave Emigração portuguesa, emigração de enfermeiros.

Revised May 2016. Cancels and replaces the same document of May 2015
(corrects errors in annex 1, pages 8-9).

Revisto em maio de 2016. Anula e substitui o mesmo documento de maio de 2015
(corrige erros no anexo 1, pp. 8-9).

Nas publicações do OEm usa-se a formatação anglo-saxónica dos números:
os milhares são separados por vírgulas e as casas decimais por pontos.

Observatório da Emigração

Av. das Forças Armadas, ISCTE-IUL, 1649-026 Lisboa, Portugal

Tel. (CIES-IUL): + 351 210464018

E-mail: observatorioemigracao@iscte.pt

www.observatoriodaemigracao.pt

Table of contents

Índice

List of tables and charts	4
Índice de quadros e gráficos.....	4
The data.....	5
Os dados	5
Metadata	10
Metainformação.....	10
References	10
Referências bibliográficas	10
Annex 1. The Portuguese Nurses in UK Survey 2014.....	11
Anexo 1. Inquérito a Enfermeiros Portugueses no Reino Unido 2014.....	11
Annex 2. Tables	13
Anexo 2. Quadros	13

List of tables and charts

Índice de quadros e figuras

Tables | Quadros

Table 1	Portuguese nurses in the UK by age	13
Quadro 1	Enfermeiros portugueses no Reino Unido por idade	13
Table 2	Portuguese nurses in the UK by marital status	14
Quadro 2	Enfermeiros portugueses no Reino Unido por estado civil	14
Table 3	Portuguese nurses in the UK by graduation year	15
Quadro 3	Enfermeiros portugueses no Reino Unido por ano de formação.....	15
Table 4	Portuguese nurses in the UK by job placement	16
Quadro 4	Enfermeiros portugueses no Reino Unido por meio de colocação profissional	16
Table 5	Portuguese nurses in the UK by labour force status and nursing specialties (trajectories)	17
Quadro 5	Enfermeiros portugueses no Reino Unido por condição perante o trabalho e área de especialização (trajectórias).....	17
Table 6	Portuguese nurses in the UK by intention of returning to Portugal	18
Quadro 6	Enfermeiros portugueses no Reino Unido por intenção de regresso a Portugal.....	18

Charts | Gráficos

Chart 1	Portuguese nurses in the UK by age	6
Gráfico 1	Enfermeiros portugueses no Reino Unido por idade	6
Chart 2	Portuguese nurses in the UK by marital status	6
Gráfico 2	Enfermeiros portugueses no Reino Unido por estado civil	6
Chart 3	Portuguese nurses in the UK by graduation year	8
Gráfico 3	Enfermeiros portugueses no Reino Unido por ano de formação.....	8
Chart 4	Portuguese nurses in the UK by job placement	8
Gráfico 4	Enfermeiros portugueses no Reino Unido por meio de colocação profissional	8
Chart 5	Portuguese nurses in the UK by labour force status and nursing specialties (trajectories)	9
Gráfico 5	Enfermeiros portugueses no Reino Unido por condição perante o trabalho e área de especialização (trajetórias)	9
Chart 6	Portuguese nurses in the UK by intention of returning to Portugal	9
Gráfico 6	Enfermeiros portugueses no Reino Unido por intenção de regresso a Portugal.....	9

The data

The United Kingdom is currently the main destination of Portuguese emigrants as well as the destination country of the greatest proportion of qualified Portuguese.

Among the qualified emigration to these countries in recent years, nurses particularly stand out. A survey of Portuguese nurses in the UK undertaken between January 23 and March 31 2014 received 349 responses that allow us to better understand the characteristics of this emigration.

In the Nursing and Midwifery Council (NMC), the equivalent of the Ordem dos Enfermeiros of the United Kingdom, 3,155 Portuguese nurses were registered in 2014. This number includes both Portuguese nurses working in the UK as well as those that registered but never actually went to the UK, those that returned to Portugal, and those who re-emigrated to other countries. The 349 nurses surveyed represent, therefore, at least 12% of the total of Portuguese nurses working in the United Kingdom.

One-fifth of the Portuguese nurses who responded were 25 years of age. Of the total respondents, 81% were up to 29 years old while only 15% were between 30 and 47 years old. If this data is representative of the totality of Portuguese nurses working in the UK, then it appears that this professional population is mainly composed of young people. Nearly 11% of the nurses surveyed were married while 6% were in live-in relationships. Only 1% were divorced. The fact that these nurses are predominantly young explains why 80% are single.

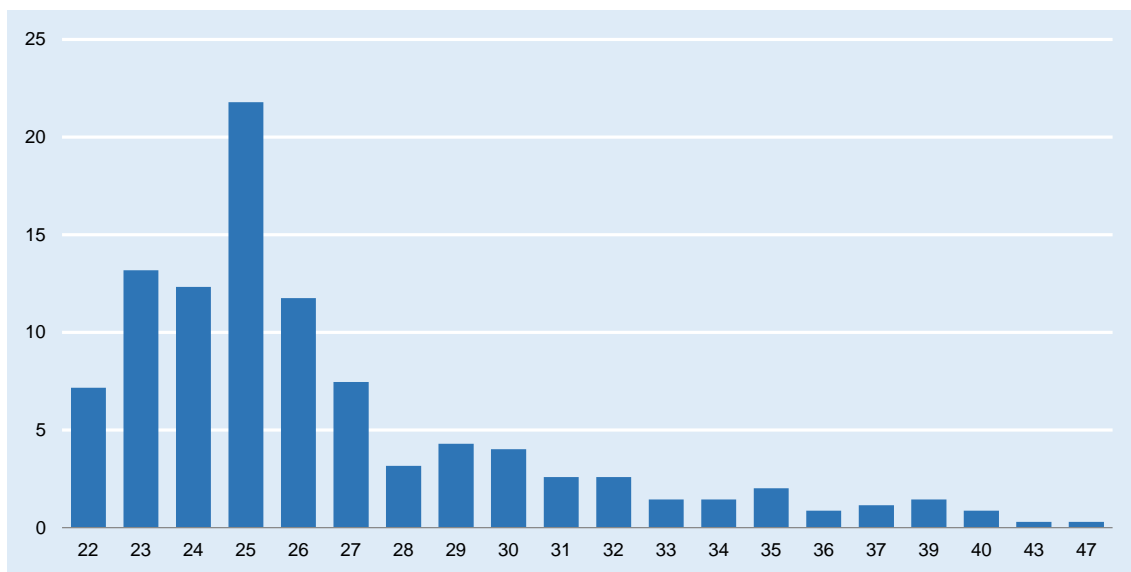
Os dados

O Reino Unido é, atualmente, o principal destino dos emigrantes portugueses (Observatório da Emigração, 2014). É, simultaneamente, o país de destino em que é maior a proporção de portugueses qualificados (Pires et al 2014). Entre as migrações qualificadas de portugueses para estes países, destaca-se, nos últimos anos, a de enfermeiros. Um inquérito a enfermeiros portugueses no Reino Unido, realizado entre 23 de Janeiro e 31 de Março de 2014, que teve 349 respostas, permite compreender um pouco melhor as características desta emigração.

No Nursing and Midwifery Council (NMC), o congénere da Ordem dos Enfermeiros no Reino Unido, estavam inscritos, em 2014, 3,155 enfermeiros portugueses. Este número inclui tanto os enfermeiros portugueses que se encontram a trabalhar naquele país, como os que se registaram mas não chegaram a deslocar-se para o Reino Unido, os que regressaram entretanto a Portugal, bem como os que reemigraram para outro país. O número de 349 inquiridos representa, por isso, pelo menos 12% do total de enfermeiros portugueses a trabalhar no Reino Unido.

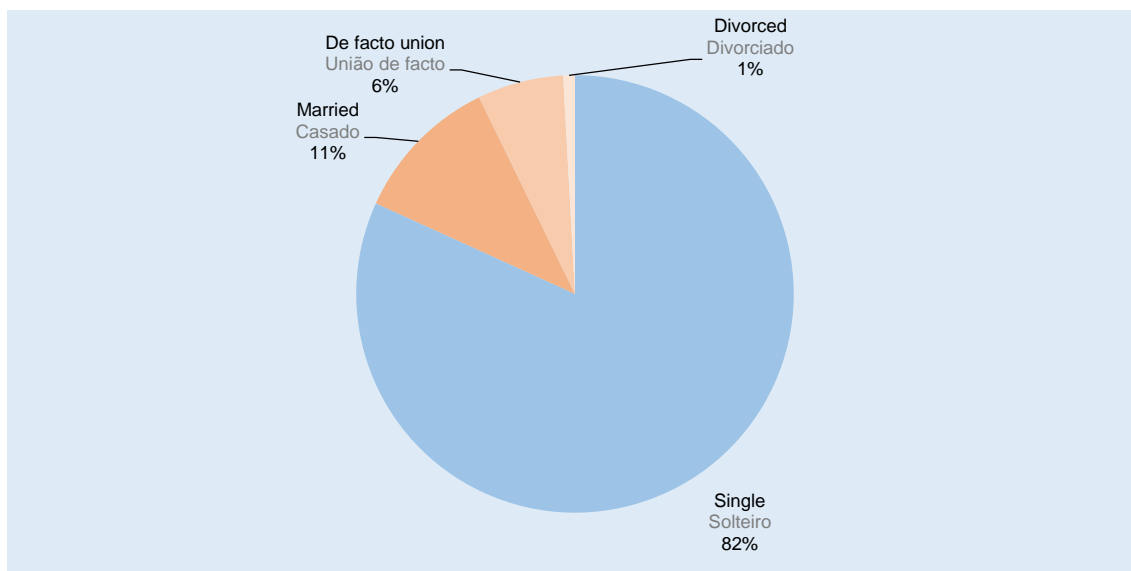
Um quinto dos enfermeiros portugueses que responderam ao inquérito tinha 25 anos. Do total dos inquiridos, 81% tinha até 29 anos e uma percentagem mais reduzida, 15%, entre 30 e 47 anos. Se estes dados forem representativos do conjunto dos enfermeiros portugueses a trabalhar no Reino Unido, conclui-se que estamos perante uma população de profissionais maioritariamente composta por jovens. Cerca de 11% dos enfermeiros que responderam ao Inquérito eram casados e 6% vivia em união de facto. Os divorciados totalizavam 1%. O facto de predominarem jovens entre os enfermeiros que responderam ao inquérito explica porque 80% eram solteiros.

Chart 1 Portuguese nurses in the UK by age
Gráfico 1 Enfermeiros portugueses no Reino Unido por idade



Source Chart by OEm, data from the Portuguese Nurses in UK Survey 2014.
Fonte Gráfico do OEm, dados do Inquérito a Enfermeiros Portugueses no Reino Unido 2014.

Chart 2 Portuguese nurses in the UK by marital status
Gráfico 2 Enfermeiros portugueses no Reino Unido por estado civil



Source Chart by OEm, data from the Portuguese Nurses in UK Survey 2014.
Fonte Gráfico do OEm, dados do Inquérito a Enfermeiros Portugueses no Reino Unido 2014.

A small proportion, 10% of those surveyed, graduated from nursing school between 1983 and 2005. But recent graduates were the majority of these nurses. More than one-third (37%) graduated between 2012 and 2013, a year or two before they settled in the UK and nearly three-fourths (73%) graduated after 2009.

A large majority (83%) of the nurses surveyed were working in the UK through employment agencies. Nearly half emigrated through English agencies and one-third through Portuguese agencies. Directly approaching employers resulted in jobs for 7% of those surveyed while direct recruitment by hospitals occurred in only 6% of cases. The remaining 4% emigrated relying on existing support available through friends, acquaintances, family or other methods of professional placement. In sum, formal processes of recruitment, professionally organized, clearly dominated over informal and individual emigration processes.

Before emigrating half of the respondents were searching for their first job and 16% had lost their job, but after emigration to the UK all were employed. The number with specialized positions more than doubled with emigration, increasing from 72 to 167. Thus, emigration did not just permit access to jobs for recent graduates and unemployed professionals, it also permitted professional promotion.

Finally, more than half of respondents do not intend to return to Portugal before retirement. One-third stated their intention to return to Portugal for retirement and close to one-quarter (23%) never intended to return. Only 43% declared their intention to return to Portugal to continue their professional career. Because the majority of respondents have a recent and short history of emigration, the latter figure should be over-represented, as literature on international migrations has abundantly documented.

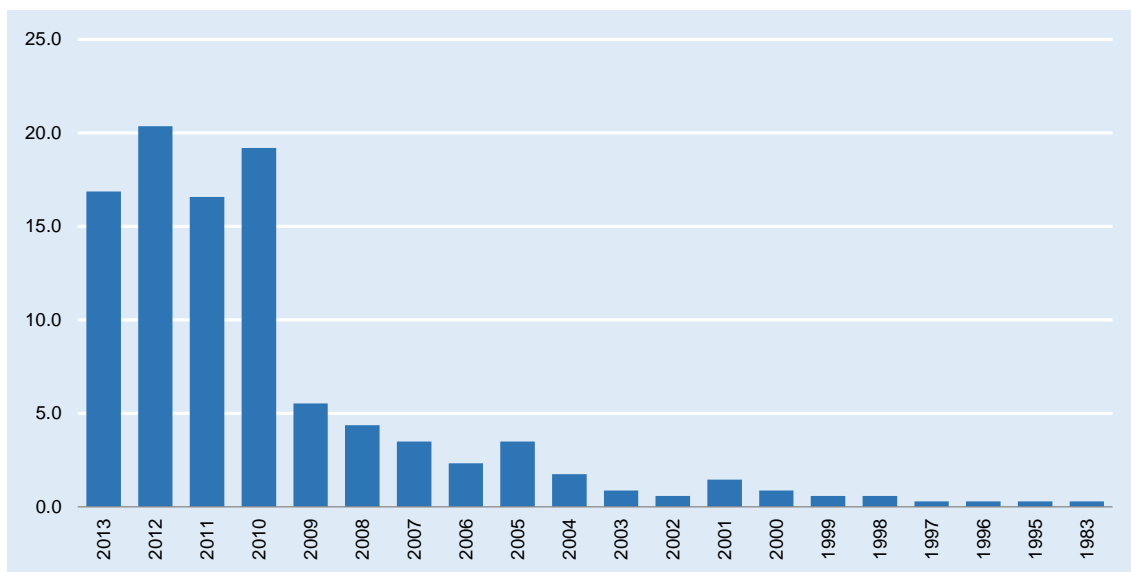
Uma pequena proporção, 10% dos inquiridos, terminou o curso entre 2005 e 1983. Cerca de um terço (37%) terminou-o entre 2013 e 2012, um a dois anos antes de se fixarem no Reino Unido, e quase três quartos (73%) depois de 2009. Predominavam, pois, os recém-licenciados.

A larga maioria (83%) dos enfermeiros inquiridos foram trabalhar para o Reino Unido através de agências empregadoras. Cerca de metade emigraram através de agências inglesas e um terço através de agências portuguesas. A abordagem direta ao empregador foi o meio de colocação profissional de 7% dos inquiridos, enquanto o recrutamento direto pelos hospitais aconteceu em apenas 6% dos casos. Os restantes 4% emigraram usando para o efeito os apoios disponíveis em redes de amigos, conhecidos ou família ou de outro meio de colocação profissional. Em resumo, os processos formais de recrutamento, profissionalmente organizados, predominaram claramente sobre os processos informais e individuais de emigração.

Se antes de emigrarem metade dos inquiridos procurava o seu primeiro emprego e 16% tinha perdido o emprego, depois da emigração para o Reino Unido todos estavam empregados. O número dos que tinham um posto especializado de trabalho mais do que duplicou com a emigração, passando de 72 para 167. Ou seja, a emigração não só permitiu o acesso ao emprego, tanto por recém-licenciados como por profissionais desempregados, como permitiu concretizar percursos de promoção profissional.

Refira-se, por fim, que mais de metade dos inquiridos não pretende regressar a Portugal antes da reforma. Um terço declarou que apenas tinha intenção de regressar a Portugal para se reformar e cerca de um quarto (23%) declarou que não tenciona regressar de todo. Apenas 43% declarou ter intenção de regressar a Portugal para continuar a sua carreira profissional. Tendo a maioria dos inquiridos uma história recente e curta de emigração, este último valor deverá estar sobrerrepresentado, como é comum nestes casos e está abundantemente documentado na literatura sobre as migrações internacionais.

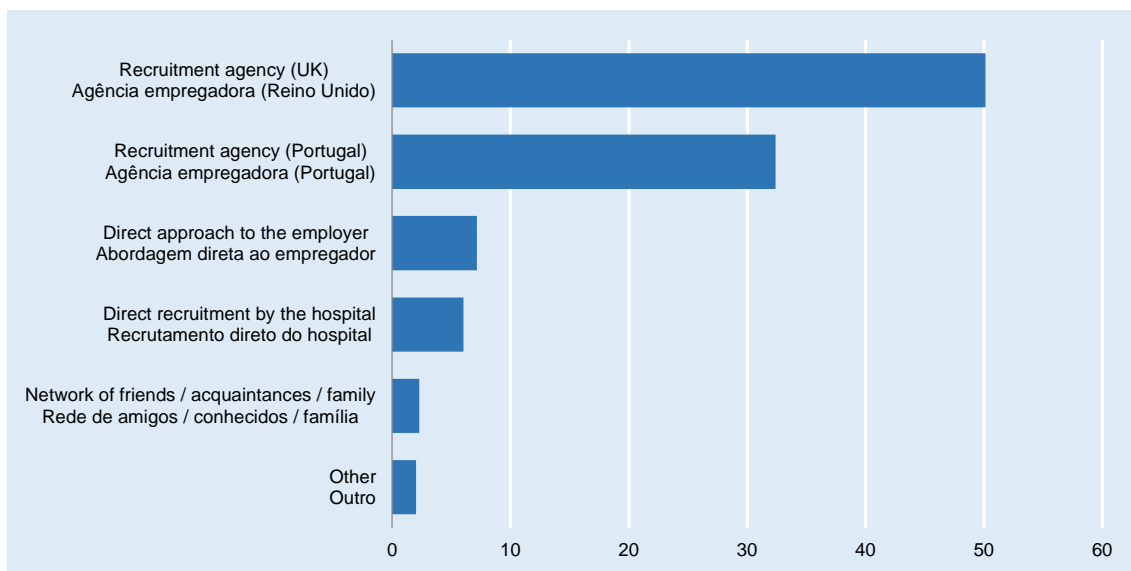
Chart 3 Portuguese nurses in the UK by graduation year
Gráfico 3 Enfermeiros portugueses no Reino Unido por ano de formação



Source Chart by OEm, data from the Portuguese Nurses in UK Survey 2014.

Fonte Gráfico do OEm, dados do Inquérito a Enfermeiros Portugueses no Reino Unido 2014.

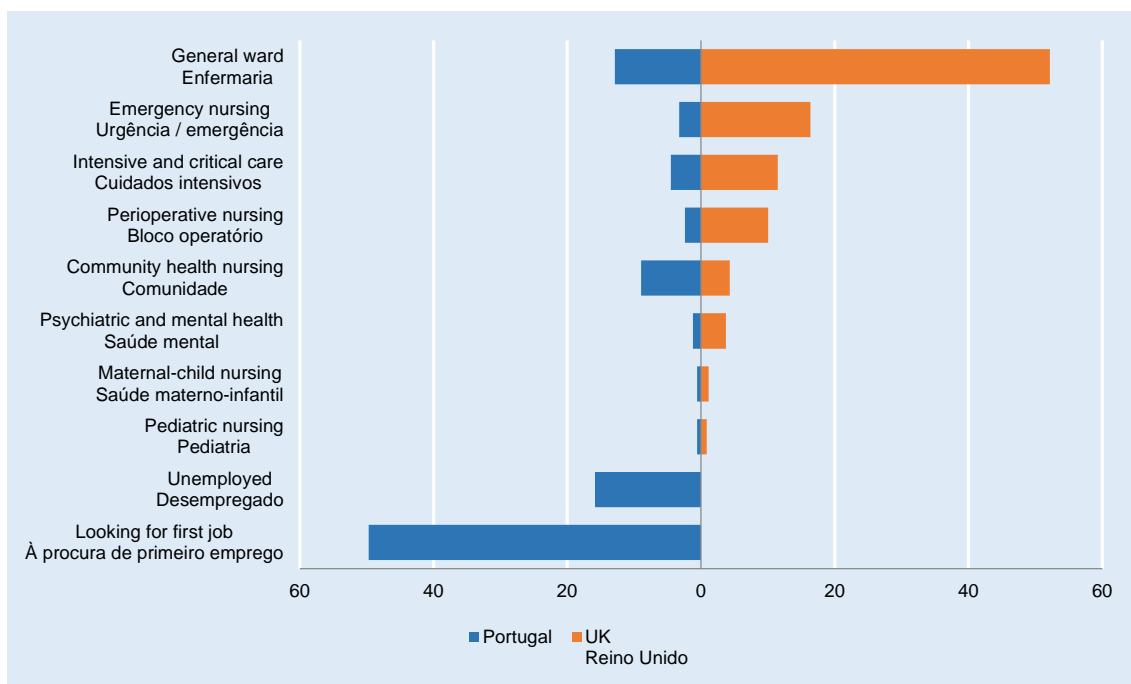
Chart 4 Portuguese nurses in the UK by job placement
Gráfico 4 Enfermeiros portugueses no Reino Unido por meio de colocação profissional



Source Chart by OEm, data from the Portuguese Nurses in UK Survey 2014.

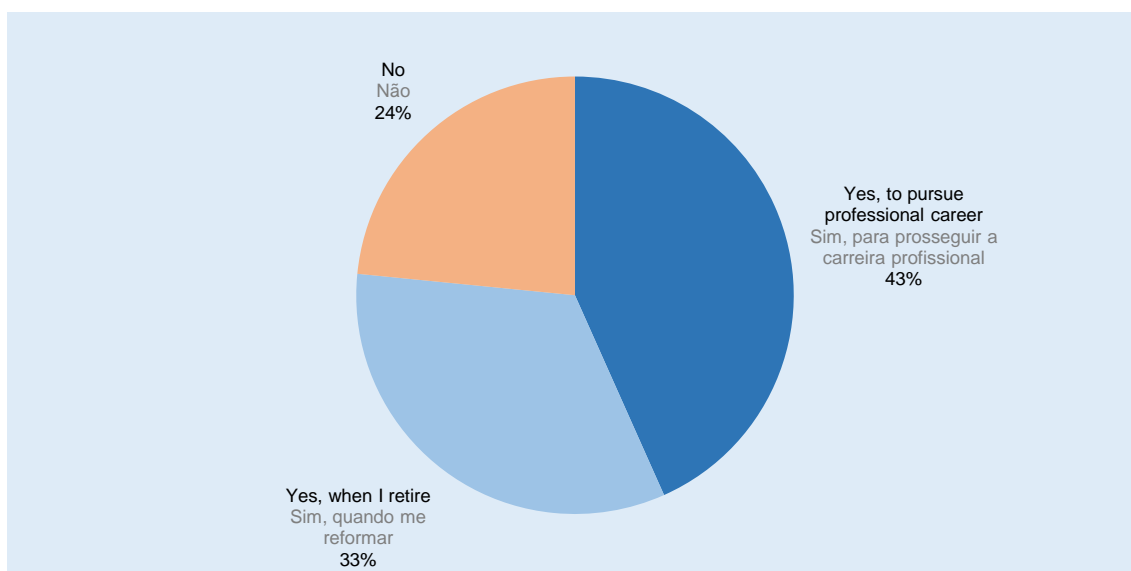
Fonte Gráfico do OEm, dados do Inquérito a Enfermeiros Portugueses no Reino Unido 2014.

Chart 5 Portuguese nurses in the UK by labour force status and nursing specialties (trajectories)
Gráfico 5 Enfermeiros portugueses no Reino Unido por condição perante o trabalho e área de especialização (trajetórias)



Source Chart by OEm, data from the Portuguese Nurses in UK Survey 2014.
Fonte Gráfico do OEm, dados do Inquérito a Enfermeiros Portugueses no Reino Unido 2014.

Chart 6 Portuguese nurses in the UK by intention of returning to Portugal
Gráfico 6 Enfermeiros portugueses no Reino Unido por intenção de regresso a Portugal



Source Chart by OEm, data from the Portuguese Nurses in UK Survey 2014.
Fonte Gráfico do OEm, dados do Inquérito a Enfermeiros Portugueses no Reino Unido 2014.

Metadata

Data from an on-line survey to Portuguese nurses working in UK, carried out between January 23 and March 31, 2014, by Nuno Pinto, critical care nurse. The Portuguese Nurses in UK Survey 2014 was conducted via Facebook group and the website www.diasporadosenfermeiros.pt, with responses from 349 Portuguese nurses.

References

Observatório da Emigração. 2014. *Portuguese Emigration Factbook 2014*. Lisbon: Observatório da Emigração and Rede Migra, CIES-IUL, ISCTE-IUL. doi:10.15847/CIESOEMFB2014. <http://www.observatorioemigracao.pt/np4/1207>

Pires, Rui Pena, Cláudia Pereira, Joana Azevedo, and Cristina Ribeiro. 2014. *Emigração Portuguesa. Relatório Estatístico 2014*. Lisbon: Observatório da Emigração, CIES-IUL, ISCTE-IUL. <http://www.observatorioemigracao.pt/np4/1207>.

Metainformação

Dados do inquérito em linha a enfermeiros portugueses no Reino Unido, realizado entre 23 de Janeiro e 31 de Março de 2014, por Nuno Pinto, enfermeiro de cuidados intensivos. O Inquérito a Enfermeiros Portugueses no Reino Unido 2014 foi respondido por 349 enfermeiros portugueses, através do grupo do Facebook e do website www.diasporadosenfermeiros.pt.

Referências bibliográficas

Observatório da Emigração (2014), *Portuguese Emigration Factbook 2014*, Lisboa, Observatório da Emigração e Rede Migra, CIES-IUL, ISCTE-IUL. doi:10.15847/CIESOEMFB2014. <http://www.observatorioemigracao.pt/np4/1207>

Pires, Rui Pena, Cláudia Pereira, Joana Azevedo e Cristina Ribeiro (2014), *Emigração Portuguesa. Relatório Estatístico 2014*, Lisboa, Observatório da Emigração, CIES-IUL, ISCTE-IUL. <http://www.observatorioemigracao.pt/np4/1207>.

Annex 1. The Portuguese Nurses in UK Survey 2014**Anexo 1. Inquérito a Enfermeiros Portugueses no Reino Unido 2014****[LINK]**

1. **Age:**
Idade:
2. **Sex:**
Sexo:
3. **Marital status:**
Estado civil:
4. **How have you found job placement in the UK?**
Por que meio encontrou colocação profissional no Reino Unido?
 - Recruitment agency (UK)**
Agência empregadora (Reino Unido)
 - Recruitment agency (Portugal)**
Agência empregadora (Portugal)
 - Direct recruitment by the hospital**
Recrutamento direto do hospital
 - Direct approach to the employer**
Abordagem direta ao empregador
 - Network of friends, acquaintances, family**
Rede de amigos, conhecidos, família
 - Other:**
Outro:
5. **Graduation year in nursing:**
Ano de formação em enfermagem:
6. **Latest job area in Portugal**
Última área de trabalho em Portugal
 - Perioperative nursing**
Bloco operatório
 - Intensive and critical care**
Cuidados intensivos
 - Emergency nursing**
Urgência / emergência
 - General ward**
Enfermaria
 - Pediatric nursing**
Pediatria
 - Community health nursing**
Comunidade
 - Psychiatric and mental health**
Saúde mental
 - Maternal-child nursing**
Saúde materno-infantil
 - Unemployed**
Desempregado
 - Looking for first job**
Recém-licenciado
 - Other:**
Outro:

7. Length of time in UK

Período de experiência no Reino Unido

- 0-6 months**
0-6 meses
- 6-12 months**
6-12 meses
- 1-2 years**
1-2 anos
- 2-4 years**
2-4 anos
- 4 years and above**
4 anos e mais

8. Area of expertise in UK

Áreas onde trabalha como profissional no Reino Unido

- Perioperative nursing**
Bloco operatório
- Intensive and critical care**
Cuidados intensivos
- Emergency nursing**
Urgência/emergência
- General ward**
Enfermaria
- Pediatric nursing**
Pediatria
- Community health nursing**
Comunidade
- Psychiatric and mental health**
Saúde mental
- Maternal-child nursing**
Saúde materno-infantil
- Other:**
Outro:

9. Current workplace in UK

Local de trabalho actual no Reino Unido

10. Do you intend to return to Portugal to pursue your professional career or on retirement?

Tenciona regressar a Portugal para prosseguir a sua carreira profissional ou aquando da reforma?

- Yes, to pursue professional career:**
Sim, para prosseguir a carreira profissional:
- Yes, when I retire:**
Sim, quando me reformar:
- No:**
Não:

Annex 2. Tables

Anexo 2. Quadros

All tables and charts are provided in Excel format. Just type [here](#) to obtain the file.

Todos os quadros e gráficos são fornecidos em formato Excel. Clique [aqui](#) para obter o ficheiro.

Table 1 Portuguese nurses in the UK by age
Quadro 1 Enfermeiros portugueses no Reino Unido por idade

Age Idade	N	%	Cumulated % Acumulado %
Total	349	100.0	..
22	25	7.2	7.2
23	46	13.2	20.3
24	43	12.3	32.7
25	76	21.8	54.4
26	41	11.7	66.2
27	26	7.4	73.6
28	11	3.2	76.8
29	15	4.3	81.1
30	14	4.0	85.1
31	9	2.6	87.7
32	9	2.6	90.3
33	5	1.4	91.7
34	5	1.4	93.1
35	7	2.0	95.1
36	3	0.9	96.0
37	4	1.1	97.1
39	5	1.4	98.6
40	3	0.9	99.4
43	1	0.3	99.7
47	1	0.3	100.0

Source Table by OEm, data from the Portuguese Nurses in UK Survey 2014.

Fonte Quadro do OEm, dados do Inquérito a Enfermeiros Portugueses no Reino Unido 2014.

Table 2 Portuguese nurses in the UK by marital status
Quadro 2 Enfermeiros portugueses no Reino Unido por estado civil

Marital status Estado civil	N	%
Total	346	100.0
Single Solteiro	283	81.8
Married Casado	38	11.0
De facto union União de facto	22	6.4
Divorced Divorciado	3	0.9

Source Table by OEm, data from the Portuguese Nurses in UK Survey 2014.

Fonte Quadro do OEm, dados do Inquérito a Enfermeiros Portugueses no Reino Unido 2014.

Table 3 Portuguese nurses in the UK by graduation year
Quadro 3 Enfermeiros portugueses no Reino Unido por ano de formação

Year Ano	N	%	Cumulated % Acumulado %
Total	344	100.0	..
2013	58	16.9	16.9
2012	70	20.3	37.2
2011	57	16.6	53.8
2010	66	19.2	73.0
2009	19	5.5	78.5
2008	15	4.4	82.8
2007	12	3.5	86.3
2006	8	2.3	88.7
2005	12	3.5	92.2
2004	6	1.7	93.9
2003	3	0.9	94.8
2002	2	0.6	95.3
2001	5	1.5	96.8
2000	3	0.9	97.7
1999	2	0.6	98.3
1998	2	0.6	98.8
1997	1	0.3	99.1
1996	1	0.3	99.4
1995	1	0.3	99.7
1983	1	0.3	100.0

Source Table by OEm, data from the Portuguese Nurses in UK Survey 2014.

Fonte Quadro do OEm, dados do Inquérito a Enfermeiros Portugueses no Reino Unido 2014.

Table 4 Portuguese nurses in the UK by job placement
Quadro 4 Enfermeiros portugueses no Reino Unido por meio de colocação profissional

Job placement Meio de colocação profissional	N	%
Total	349	100.0
Recruitment agency (UK) Agência empregadora (Reino Unido)	175	50.1
Recruitment agency (Portugal) Agência empregadora (Portugal)	113	32.4
Direct approach to the employer Abordagem direta ao empregador	25	7.2
Direct recruitment by the hospital Recrutamento direto do hospital	21	6.0
Network of friends / acquaintances / family Rede de amigos / conhecidos / família	8	2.3
Other Outro	7	2.0

Source Table by OEm, data from the Portuguese Nurses in UK Survey 2014.

Fonte Quadro do OEm, dados do Inquérito a Enfermeiros Portugueses no Reino Unido 2014.

Table 5 Portuguese nurses in the UK by labour force status and nursing specialties (trajectories)
Quadro 5 Enfermeiros portugueses no Reino Unido por condição perante o trabalho e área de especialização (trajectórias)

Labour force status and nursing specialties Condição perante o trabalho e área de especialização	In Portugal Em Portugal			In the UK No Reino Unido		
	N	% Total	% Employed Empregado	N	% Total	% Employed Empregado
Total	334	100.0	..	349	100.0	..
Employed Empregado	115	34.4	100.0	349	100.0	100.0
Perioperative nursing Bloco operatório	8	2.4	7.0	35	10.0	10.0
Intensive and critical care Cuidados intensivos	15	4.5	13.0	40	11.5	11.4
Emergency nursing Urgência / emergência	11	3.3	9.6	57	16.3	16.2
General ward Enfermaria	43	12.9	37.4	182	52.1	52.4
Pediatric nursing Pediatria	2	0.6	1.7	3	0.9	0.9
Community health nursing Comunidade	30	9.0	26.1	15	4.3	4.3
Psychiatric and mental health Saúde mental	4	1.2	3.5	13	3.7	3.7
Maternal-child nursing Saúde materno-infantil	2	0.6	1.7	4	1.1	1.1
Unemployed Desempregado	53	15.9
Looking for first job Recem licenciado à procura de primeiro emprego	166	49.7

Source Table by OEm, data from the Portuguese Nurses in UK Survey 2014.

Fonte Quadro do OEm, dados do Inquérito a Enfermeiros Portugueses no Reino Unido 2014.

Table 6 Portuguese nurses in the UK by intention of returning to Portugal
Quadro 6 Enfermeiros portugueses no Reino Unido por intenção de regresso a Portugal

Intention of returning to Portugal Intenção de regresso a Portugal	N	%
Total	367	100.0
Yes, to pursue professional career Sim, para prosseguir a carreira profissional	159	43.3
Yes, when I retire Sim, quando me reformar	122	33.2
No Não	86	23.4

Source Table by OEm, data from the Portuguese Nurses in UK Survey 2014.

Fonte Quadro do OEm, dados do Inquérito a Enfermeiros Portugueses no Reino Unido 2014.



Observatório da Emigração

The Observatório da Emigração is based at the Centre for Research and Studies in Sociology (CIES-IUL), at the University Institute of Lisbon (ISCTE-IUL).

O Observatório da Emigração integra o Centro de Investigação e Estudos de Sociologia (CIES-IUL) do ISCTE, Instituto Universitário de Lisboa (ISCTE-IUL).

Series	OEm Fact Sheets, 3
Série	
Title	Portuguese nurses in the UK 2014
Título	Enfermeiros portugueses no Reino Unido 2014
Authors	Cláudia Pereira, Nuno Pinto, Rui Pena Pires
Autores	
Publisher	Observatório da Emigração, CIES-IUL, ISCTE-IUL
Editor	
Date	May 2015
Data	Maio de 2015
ISSN	2183-4385
DOI	10.15847/CIESOEMFS032015-pt-en
URI	http://hdl.handle.net/10071/8937

Cite as Pereira, Cláudia, Nuno Pinto, Rui Pena Pires (2015), "Portuguese nurses in the UK 2014 / Enfermeiros portugueses no Reino Unido 2014", *OEm Fact Sheets*, 3, Observatório da Emigração. CIES-IUL, ISCTE-IUL.
Como citar *Sheets*, 3, Observatório da Emigração. CIES-IUL, ISCTE-IUL.
DOI: 10.15847/CIESOEMFS032015-pt-en

www.observatorioemigracao.pt